

Lagebericht ASP

des Ministeriums für Klimaschutz,
Umwelt, Energie und Mobilität



Rheinland-Pfalz

MINISTERIUM FÜR
KLIMASCHUTZ, UMWELT,
ENERGIE UND MOBILITÄT

Stand: 21.08.2025

Uhrzeit: 9:00 Uhr

Funde und Beprobungen von Wildschweinen innerhalb der Sperrzonen I und II (=Restriktionszonen) in Rheinland-Pfalz ab dem 12.06.2024; () = Veränderung gegenüber letztem Bericht

		Summe		AZ		DÜW		KIB		MZ		RP	
beprobt gesamt		1276 ³		108		70		30		870		197	
Negativ ^{*1}		1201		82		70		30		822		197	
Positiv ^{*2}		75 ^{*3}	(+0)	26	(+0)	0	(+0)	0	(+0)	48	(+0)	0	(+0)
		^{*1} Quelle: ASF-Datenbank, ^{*2} Quelle: TSN-Meldung ^{*3} Bei der Summe wird ein positiv auf ASP getestetes Wildschwein berücksichtigt, welches im Rhein-Hunsrück-Kreis angeschwemmt wurde.											
Kadaversuche		Abgesuchte Fläche Drohne:				(seit 21.06.2024)				379.470 ha ^{*4}			
		Abgesuchte Fläche Hunde:				(seit 21.06.2024)				41.373 ha ^{*4}			
		^{*4} Die kumulierten Flächenangaben enthalten Mehrfachsuchen.											
Zaubau		Es finden laufend Zaun- und Wartungsarbeiten statt. Bislang wurden ca. 365 Kilometer E-Zaun in den Landkreisen Alzey-Worms, Mainz-Bingen, Rhein-Pfalz-Kreis, Altenkirchen und Bad Dürkheim aufgestellt.											
Stand Allgemein- verfügungen	Kreise	Alzey-Worms		Bad Dürkheim		Donnersbergkreis		Mainz-Bingen		Rhein-Pfalz-Kreis			
	Sperrzone II	26.05.2025		/		/		14.03.2025, 13.06.2025		24.07.2025			
	Sperrzone I	05.09.2024		25.11.2024		19.11.2024		24.04.2025		28.11.2024			

Besonderheiten / Vorkommnisse

Lage:

In Rheinland-Pfalz wurden insgesamt **75 ASP-Fälle bei Wildschweinen** in TSN gemeldet, davon liegen 73 Fälle im Kerngebiet der Landkreise Alzey-Worms und Mainz-Bingen. Darüber hinaus wurden im Rhein-Hunsrück-Kreis und im Landkreis Mainz-Bingen zwei positiv auf ASP getestete Wildschweinkadaver angeschwemmt, die beide aus dem ASP-Gebiet stammen.

Folge:

- Die betroffenen Kreise ergreifen u.a. folgende Maßnahmen: weitere intensive Kadaversuche, Drohnenbefliegungen, Umsetzung Trassenführung von ASP-Schutzzäunen.
- Eine Karte mit den aktuellen Gebietskulissen aus TSN-Online befindet sich im Anhang.

Gebiet*

*gemäß Durchführungsverordnung (EU) 2023/594 vom 16. März 2023 mit besonderen Seuchenbekämpfungsmaßnahmen in Bezug auf ASP

- Fläche Sperrzone I in Rheinland-Pfalz: ca. 1019 km²
- Fläche Sperrzone II in Rheinland-Pfalz: ca. 768 km²
- In der Sperrzone I befinden sich 59 Betriebe mit 1.440 Schweinen
- In der Sperrzone II befinden sich 53 Betriebe mit ca. 600 Schweinen
- In Rheinland-Pfalz sind die Kreise Alzey-Worms mit der Stadt Worms, Donnersbergkreis, Bad Dürkheim, Mainz-Bingen mit der Stadt Mainz sowie der Rhein-Pfalz-Kreis mit den Städten Frankenthal, Ludwigshafen und Speyer betroffen.
- Die aktuellen Fälle können Sie auch [hier](#) im TSIS – dem Tierseucheninformationssystem – abrufen.

Aktuelle Informationen für Landwirtschaft & Jagd

Alle Informationen zu aktuellen Regelungen inklusive Allgemeinverfügungen sind hier zu finden:

Rheinland-Pfalz: [ASP-Informationswebseite des Ministeriums für Klimaschutz, Umwelt, Energie und Mobilität](#)

Hessen: [ASP-Informationswebseite des Hessischen Landwirtschaftsministeriums](#)

Baden-Württemberg: [ASP-Informationswebseite des Ministeriums für Ernährung, Ländlichen Raum und Verbraucherschutz](#)

Nordrhein-Westfalen: [ASP-Informationswebseite des Ministeriums für Landwirtschaft und Verbraucherschutz](#)

KV Alzey-Worms: [ASP-Informationswebseite der Kreisverwaltung Alzey-Worms](#)

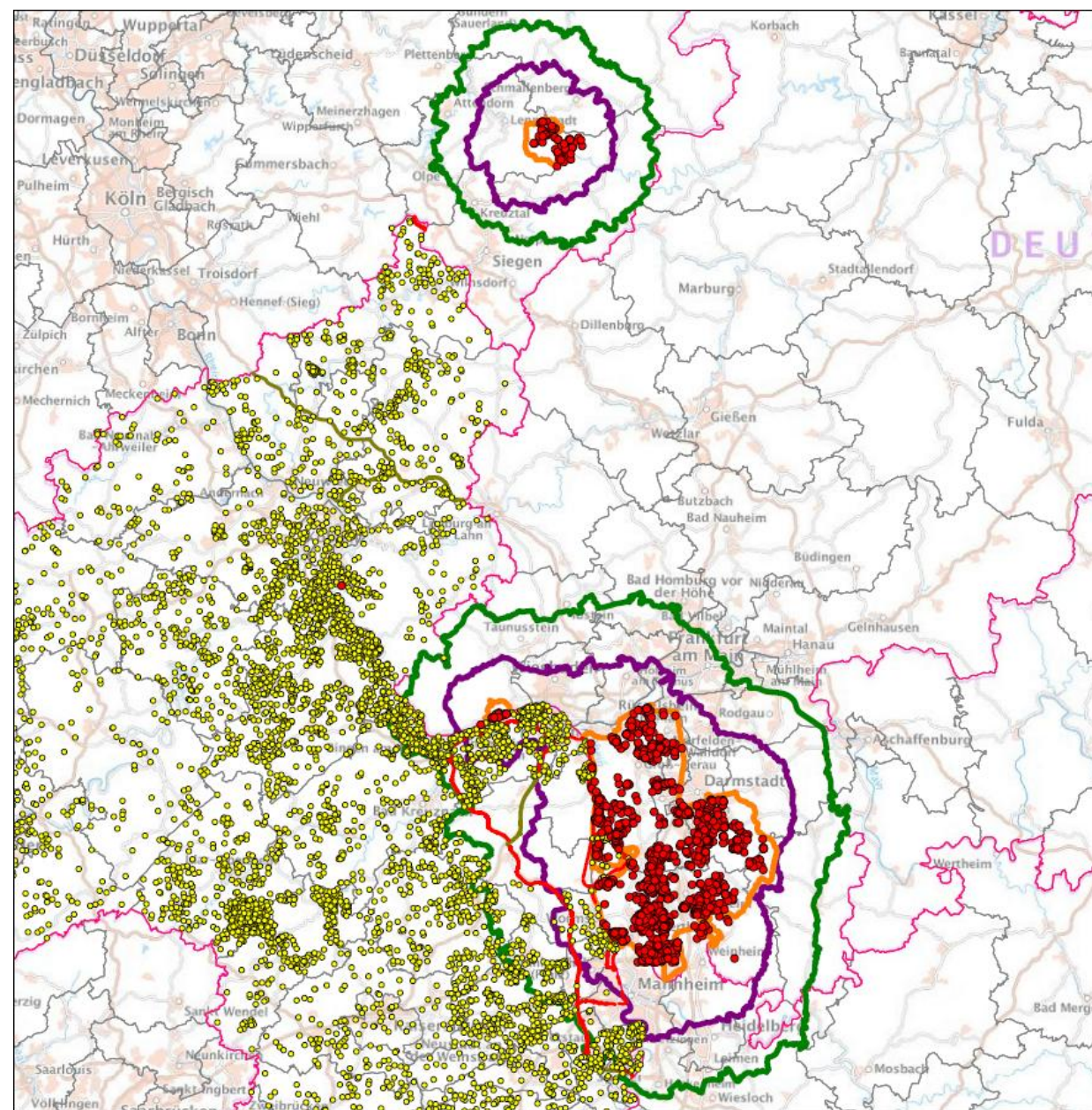
KV Bad Dürkheim: [ASP-Informationswebseite der Kreisverwaltung Bad Dürkheim](#)

KV Donnersbergkreis: [ASP-Informationswebseite der Kreisverwaltung Donnersbergkreis](#)

KV Mainz-Bingen: [ASP-Informationswebseite der Kreisverwaltung Mainz-Bingen](#)

KV Rhein-Pfalz-Kreis: [ASP-Informationswebseite der Kreisverwaltung Rhein-Pfalz-Kreis](#)

Anhang: TSN Meldungen und Karte



TSN Meldungen und Karte ASP v. 21.08.25

RP: 75 WS Ausbruch
 HE: 2237 WS Ausbruch
 NW: 95 WS Ausbruch
 BW: 27 WS Ausbruch

- positiv
- negativ
- E-Zaun
- Bebauung
- Festzaun
- Bestand Schutzzaun
- Kerngebiet
- Sperrzone II
- Sperrzone I
- Bundesländer
- Kreise



1:1.100.000

1 cm = 11,00 km

km 22 44 66