

# Lagebericht ASP

des Ministeriums für Klimaschutz,  
Umwelt, Energie und Mobilität



Rheinland-Pfalz

MINISTERIUM FÜR  
KLIMASCHUTZ, UMWELT,  
ENERGIE UND MOBILITÄT

Stand: 10.07.2025

Uhrzeit: 8:00 Uhr

## Funde und Beprobungen von Wildschweinen innerhalb der Sperrzonen I und II (=Restriktionszonen) in Rheinland-Pfalz ab dem 12.06.2024; ( ) = Veränderung gegenüber letztem Bericht

		Summe		AZ		DÜW		KIB		MZ		RP	
beprobte gesamt		1105 <sup>3</sup>		98		57		28		763		158	
Negativ <sup>*1</sup>		1030		72		57		28		715		158	
Positiv <sup>*2</sup>		75 <sup>*3</sup>	(+1)	26	(+1)	0	(+0)	0	(+0)	48	(+0)	0	(+0)
		<sup>*1</sup> Quelle: ASF-Datenbank, <sup>*2</sup> Quelle: TSN-Meldung <sup>*3</sup> Bei der Summe wird ein positiv auf ASP getestetes Wildschwein berücksichtigt, welches im Rhein-Hunsrück-Kreis angeschwemmt wurde.											
Kadaversuche		Abgesuchte Fläche Drohne:				(seit 21.06.2024)				327.510 ha <sup>*4</sup>			
		Abgesuchte Fläche Hunde:				(seit 21.06.2024)				32.408 ha <sup>*4</sup>			
		<sup>*4</sup> Die kumulierten Flächenangaben enthalten Mehrfachsuchen.											
Zaunbau		Es finden laufend Zaun- und Wartungsarbeiten statt. Bislang wurden ca. 360 Kilometer E-Zaun in den Landkreisen Alzey-Worms, Mainz-Bingen, Rhein-Pfalz-Kreis und Bad Dürkheim aufgestellt. Die Baumaßnahmen des Elektrozauns an der B9 stehen kurz vor der Fertigstellung.											
Stand Allgemein-verfügungen	Kreise	Alzey-Worms		Bad Dürkheim		Donnersbergkreis		Mainz-Bingen		Rhein-Pfalz-Kreis			
	Sperrzone II	26.05.2025		/		/		14.03.2025, 13.06.2025		20.02.2025			
	Sperrzone I	05.09.2024		25.11.2024		19.11.2024		24.04.2025		28.11.2024			

## Besonderheiten / Vorkommnisse

### Lage:

In Rheinland-Pfalz wurden insgesamt **75 ASP-Fälle bei Wildschweinen** in TSN gemeldet, davon liegen 73 Fälle im Kerngebiet der Landkreise Alzey-Worms und Mainz-Bingen. Darüber hinaus wurden im Rhein-Hunsrück-Kreis und im Landkreis Mainz-Bingen zwei positiv auf ASP getestete Wildschweinkadaver angeschwemmt, die beide aus dem ASP-Gebiet stammen. Bei dem neuen Fall in Rheinland-Pfalz handelt es sich um einen ASP-Antikörper-Nachweis aus dem aktuellen Kerngebiet.

In Nordrhein-Westfalen wurden bislang 26 ASP-Fälle bei Wildschweinen in den Landkreisen Olpe und Siegen-Wittgenstein bestätigt. Es wurden Sperrzonen eingerichtet. Rheinland-Pfalz ist von diesen Sperrzonen nicht betroffen, Vorsorgemaßnahmen wurden bereits getroffen.

### Folge:

- Die betroffenen Kreise ergreifen u.a. folgende Maßnahmen: weitere intensive Kadaversuche, Drohnenbefliegungen, Umsetzung Trassenführung von ASP-Schutzzäunen.
- Eine Karte mit den aktuellen Gebietskulissen aus TSN-Online befindet sich im Anhang.

## Gebiet\*

\*gemäß Durchführungsverordnung (EU) 2023/594 vom 16. März 2023 mit besonderen Seuchenbekämpfungsmaßnahmen in Bezug auf ASP

- Fläche Sperrzone I in Rheinland-Pfalz: ca. 1019 km<sup>2</sup>
- Fläche Sperrzone II in Rheinland-Pfalz: ca. 768 km<sup>2</sup>
- In der Sperrzone I befinden sich 59 Betriebe mit 1.440 Schweinen
- In der Sperrzone II befinden sich 53 Betriebe mit ca. 600 Schweinen
- In Rheinland-Pfalz sind die Kreise Alzey-Worms mit der Stadt Worms, Donnersbergkreis, Bad Dürkheim, Mainz-Bingen mit der Stadt Mainz sowie der Rhein-Pfalz-Kreis mit den Städten Frankenthal, Ludwigshafen und Speyer betroffen.
- Die aktuellen Fälle können Sie auch [hier](#) im TSIS – dem Tierseucheninformationssystem – abrufen.

## Aktuelle Informationen für Landwirtschaft & Jagd

Alle Informationen zu aktuellen Regelungen inklusive Allgemeinverfügungen sind hier zu finden:

**Rheinland-Pfalz:** [ASP-Informationswebseite des Ministeriums für Klimaschutz, Umwelt, Energie und Mobilität](#)

**Hessen:** [ASP-Informationswebseite des Hessischen Landwirtschaftsministeriums](#)

**Baden-Württemberg:** [ASP-Informationswebseite des Ministeriums für Ernährung, Ländlichen Raum und Verbraucherschutz](#)

**Nordrhein-Westfalen:** [ASP-Informationswebseite des Ministeriums für Landwirtschaft und Verbraucherschutz](#)

**KV Alzey-Worms:** [ASP-Informationswebseite der Kreisverwaltung Alzey-Worms](#)

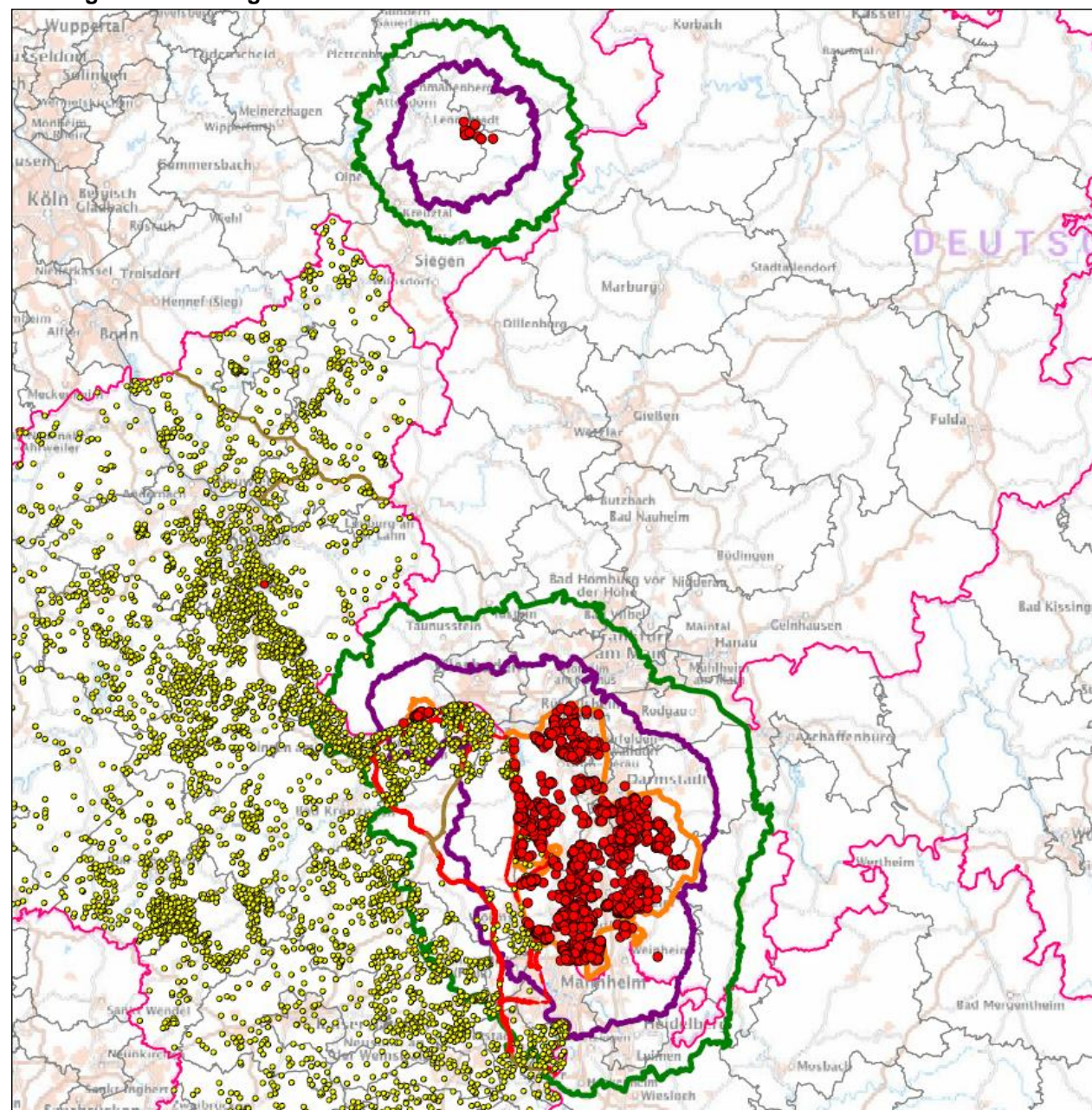
**KV Bad Dürkheim:** [ASP-Informationswebseite der Kreisverwaltung Bad Dürkheim](#)

**KV Donnersbergkreis:** [ASP-Informationswebseite der Kreisverwaltung Donnersbergkreis](#)

**KV Mainz-Bingen:** [ASP-Informationswebseite der Kreisverwaltung Mainz-Bingen](#)

**KV Rhein-Pfalz-Kreis:** [ASP-Informationswebseite der Kreisverwaltung Rhein-Pfalz-Kreis](#)

## Anhang: TSN Meldungen und Karte



### TSN Meldungen und Karte ASP vom 10.07.2025

RP: 75 WS Ausbruch  
 HE: 2208 WS Ausbruch  
 BW: 23 WS Ausbruch  
 NW: 26 WS Ausbruch

- positiv
- negativ
- Bestand Schutzzaun RP
- Festzaun RP
- bebauung RP
- E-Zaun RP
- Kerngebiet
- Sperrzone II
- Sperrzone I
- Infizierte Zone
- Bundesländer
- Kreise



1:1.100.000 1 cm = 11,00 km  
 km 22 44 66