

Lagebericht ASP

des Ministeriums für Klimaschutz, Umwelt, Energie und Mobilität

Stand: 22.05.2025
Uhrzeit: 15:00 Uhr



Rheinland-Pfalz

MINISTERIUM FÜR
KLIMASCHUTZ, UMWELT,
ENERGIE UND MOBILITÄT

Funde und Beprobungen von Wildschweinen innerhalb der Sperrzonen I und II (=Restriktionszonen) in Rheinland-Pfalz ab dem 12.06.2024; () = Veränderung gegenüber letztem Bericht

	Summe		AZ		DÜW		KIB		MZ		RP	
beprobt gesamt	917*3		89		46		28		617		136	
Negativ*1	843		64		46		28		569		136	
Positiv*2	74*3	(+0)	25	(+0)	0	(+0)	0	(+0)	48	(+0)	0	(+0)
	*1 Quelle: ASF-Datenbank, *2 Quelle: TSN-Meldung *3 Bei der Summe wird ein positiv auf ASP getestetes Wildschwein berücksichtigt, welches im Rhein-Hunsrück-Kreis angeschwemmt wurde.											
Kadaversuche	Abgesuchte Fläche Drohne:				(seit 21.06.2024)				290.288 ha*4			
	Abgesuchte Fläche Hunde:				(seit 21.06.2024)				24.141 ha*4			
	*4 Die kumulierten Flächenangaben enthalten Mehrfachsuchen.											
Zaubau	Es finden laufend Zaun- und Wartungsarbeiten statt. Bislang wurden ca. 360 Kilometer E-Zaun in den Landkreisen Alzey-Worms, Mainz-Bingen, Rhein-Pfalz-Kreis und Bad Dürkheim aufgestellt. Die Baumaßnahmen des Elektrozauns an der B9 schreiten voran.											
Stand Allgemein- verfügungen	Kreise	Alzey-Worms		Bad Dürkheim		Donnersbergkreis		Mainz-Bingen		Rhein-Pfalz-Kreis		
	Sperrzone II	12.03.2025		/		/		14.03.2025, 19.12.2024		20.02.2025		
	Sperrzone I	05.09.2024		25.11.2024		19.11.2024		24.04.2025		28.11.2024		

Besonderheiten / Vorkommnisse

Lage:

In Rheinland-Pfalz wurden insgesamt **74 ASP-Fälle bei Wildschweinen** in TSN gemeldet, davon liegen 72 Fälle im Kerngebiet der Landkreise Alzey-Worms und Mainz-Bingen. Darüber hinaus wurden im Rhein-Hunsrück-Kreis und im Landkreis Mainz-Bingen zwei positiv auf ASP getestete Wildschweinkadaver angeschwemmt, die beide aus dem ASP-Gebiet stammen.

Folge:

- Die betroffenen Kreise ergreifen u.a. folgende Maßnahmen: weitere intensive Kadaversuche, Drohnenbefliegungen, Umsetzung Trassenführung von ASP-Schutzzäunen.
- Eine Karte mit den aktuellen Gebietskulissen aus TSN-Online befindet sich im Anhang.

Gebiet*

*gemäß Durchführungsverordnung (EU) 2023/594 vom 16. März 2023 mit besonderen Seuchenbekämpfungsmaßnahmen in Bezug auf ASP

- Fläche Sperrzone I in Rheinland-Pfalz: ca. 1019 km²
- Fläche Sperrzone II in Rheinland-Pfalz: ca. 768 km²
- In der Sperrzone I befinden sich 59 Betriebe mit 1.440 Schweinen
- In der Sperrzone II befinden sich 53 Betriebe mit ca. 600 Schweinen
- In Rheinland-Pfalz sind die Kreise Alzey-Worms mit der Stadt Worms, Donnersbergkreis, Bad Dürkheim, Mainz-Bingen mit der Stadt Mainz sowie der Rhein-Pfalz-Kreis mit den Städten Frankenthal, Ludwigshafen und Speyer betroffen.
- Die aktuellen Fälle können Sie auch [hier](#) im TSIS – dem Tierseucheninformationssystem – abrufen.

Aktuelle Informationen für Landwirtschaft & Jagd

Alle Informationen zu aktuellen Regelungen inklusive Allgemeinverfügungen sind hier zu finden:

Rheinland-Pfalz: [ASP-Informationswebseite des Ministeriums für Klimaschutz, Umwelt, Energie und Mobilität](#)

Hessen: [ASP-Informationswebseite des Hessischen Landwirtschaftsministeriums](#)

Baden-Württemberg: [ASP-Informationswebseite des Ministeriums für Ernährung, Ländlichen Raum und Verbraucherschutz](#)

KV Alzey-Worms: [ASP-Informationswebseite der Kreisverwaltung Alzey-Worms](#)

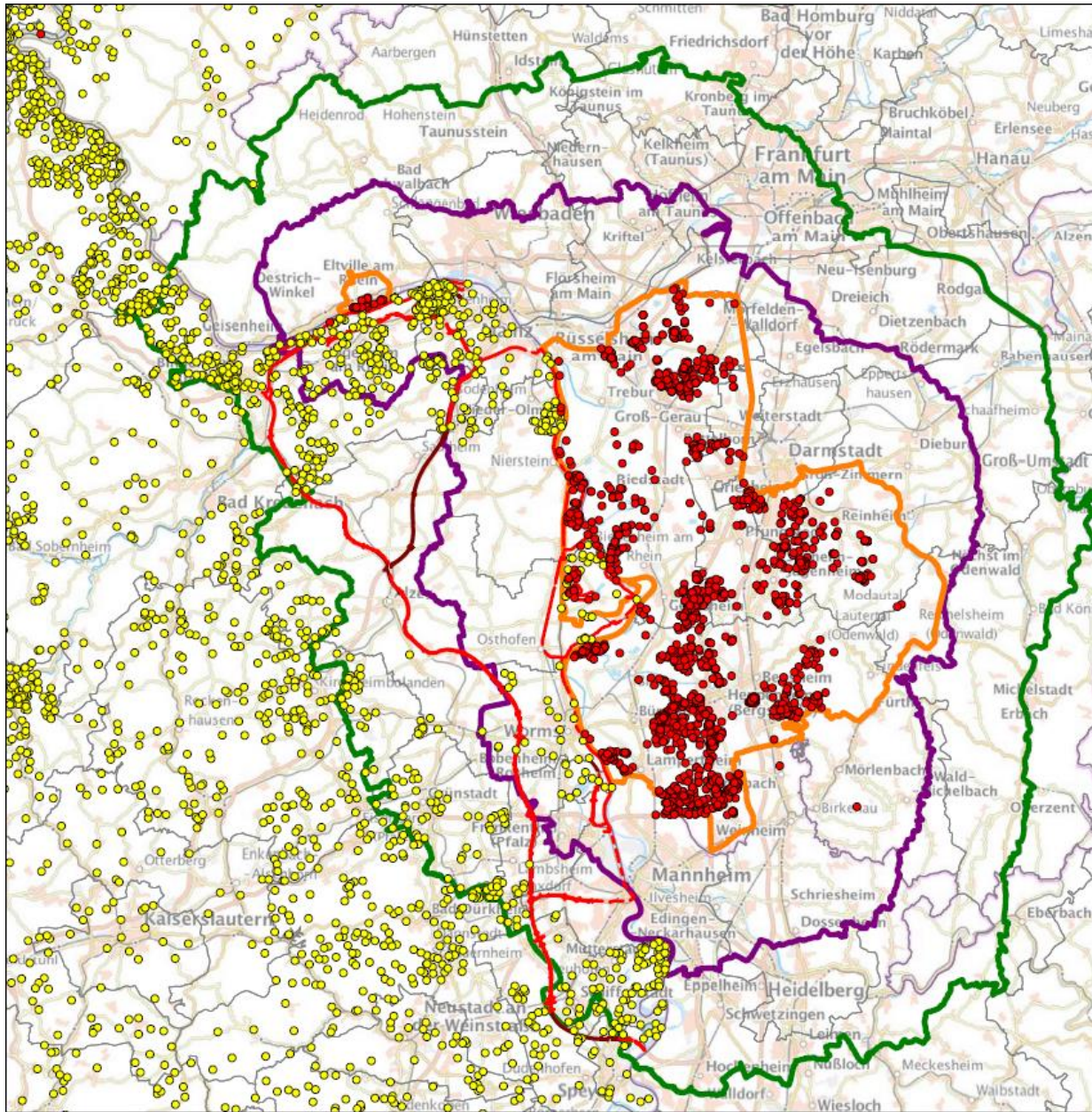
KV Bad Dürkheim: [ASP-Informationswebseite der Kreisverwaltung Bad Dürkheim](#)

KV Donnersbergkreis: [ASP-Informationswebseite der Kreisverwaltung Donnersbergkreis](#)

KV Mainz-Bingen: [ASP-Informationswebseite der Kreisverwaltung Mainz-Bingen](#)

KV Rhein-Pfalz-Kreis: [ASP-Informationswebseite der Kreisverwaltung Rhein-Pfalz-Kreis](#)

Anhang: TSN Meldungen und Karte



TSN Meldungen und Karte ASP vom 22.05.2025

RP: 74 WS Ausbruch
 HE: 1998 WS Ausbruch
 BW: 15 WS Ausbruch

- positiv
- negativ
- E-Zaun
- Bebauung
- Festzaun
- Kerngebiet
- Sperrzone II
- Sperrzone I
- Kreise

