

# Lagebericht ASP

## des Ministeriums für Klimaschutz, Umwelt, Energie und Mobilität

Stand: 03.04.2025  
Uhrzeit: 12:00 Uhr



Rheinland-Pfalz  
MINISTERIUM FÜR  
KLIMASCHUTZ, UMWELT,  
ENERGIE UND MOBILITÄT

### Funde und Beprobungen von Wildschweinen innerhalb der Sperrzonen I und II (=Restriktionszonen) in Rheinland-Pfalz ab dem 12.06.2024; ( ) = Veränderung gegenüber letztem Bericht

	Summe		AZ		DÜW		KIB		MZ		RP	
beprobte gesamt	704*3		65		39		26		464		109	
Negativ*1	632		41		39		26		417		109	
Positiv*2	72*3	(+0)	24	(+0)	0	(+0)	0	(+0)	47	(+0)	0	(+0)

\*1 Quelle: ASF-Datenbank, \*2 Quelle: TSN-Meldung  
\*3 Bei der Summe wird ein positiv auf ASP getestetes Wildschwein berücksichtigt, welches im Rhein-Hunsrück-Kreis angeschwemmt wurde.

**Zaubau**  
Es finden laufend Zaun- und Wartungsarbeiten statt. Bislang wurden ca. 340 Kilometer E-Zaun in den Landkreisen Alzey-Worms, Mainz-Bingen und Bad Dürkheim sowie im Stadtgebiet von Ludwigshafen, Worms und Mainz aufgestellt. Die Baumaßnahmen des Elektrozauns an der A60 und B9 schreiten voran. Der Elektrozaun entlang der A61 wurde bis zur Rheinbrücke Speyer fertig gestellt.

Stand Allgemein- verfügungen (AVV)	Kreise	Alzey-Worms	Bad Dürkheim	Donnersbergkreis	Mainz-Bingen	Rhein-Pfalz-Kreis
	Sperrzone II	12.03.2025	/	/	14.03.2025, 19.12.2024	20.02.2025
	Sperrzone I	05.09.2024	25.11.2024	19.11.2024	16.09.2024	28.11.2024

### Besonderheiten / Vorkommnisse

**Lage:**  
In Rheinland-Pfalz wurden insgesamt **72 ASP-Fälle bei Wildschweinen** in TSN gemeldet, davon liegen 70 Fälle im Kerngebiet der Landkreise Alzey-Worms und Mainz-Bingen. Darüber hinaus wurden im Rhein-Hunsrück-Kreis und im Landkreis Mainz-Bingen zwei positiv auf ASP getestete Wildschweinkadaver angeschwemmt, die beide aus dem ASP-Gebiet stammen.

- Folge:**
- Die betroffenen Kreise ergreifen u.a. folgende Maßnahmen: weitere intensive Kadaversuche, Drohnenbefliegungen, Umsetzung Trassenführung von ASP-Schutzzäunen.
  - Eine Karte mit den aktuellen Gebietskulissen aus TSN-Online befindet sich im Anhang.

### Gebiet\*

\*gemäß Durchführungsverordnung (EU) 2023/594 vom 16. März 2023 mit besonderen Seuchenbekämpfungsmaßnahmen in Bezug auf ASP

- Fläche Sperrzone I in Rheinland-Pfalz: ca. 1019 km<sup>2</sup>
- Fläche Sperrzone II in Rheinland-Pfalz: ca. 768 km<sup>2</sup>
- In der Sperrzone I befinden sich 59 Betriebe mit 1.440 Schweinen
- In der Sperrzone II befinden sich 53 Betriebe mit ca. 600 Schweinen
- In Rheinland-Pfalz sind die Kreise Alzey-Worms mit der Stadt Worms, Donnersbergkreis, Bad Dürkheim, Mainz-Bingen mit der Stadt Mainz sowie der Rhein-Pfalz-Kreis mit den Städten Frankenthal, Ludwigshafen und Speyer betroffen.
- Die aktuellen Fälle können Sie auch [hier](#) im TSIS – dem Tierseucheninformationssystem – abrufen.

### Aktuelle Informationen für Landwirtschaft & Jagd

Alle Informationen zu aktuellen Regelungen inklusive Allgemeinverfügungen sind hier zu finden:

**Rheinland-Pfalz:** [ASP-Informationswebseite des Ministeriums für Klimaschutz, Umwelt, Energie und Mobilität](#)

**Hessen:** [ASP-Informationswebseite des Hessischen Landwirtschaftsministeriums](#)

**Baden-Württemberg:** [ASP-Informationswebseite des Ministeriums für Ernährung, Ländlichen Raum und Verbraucherschutz](#)

**KV Alzey-Worms:** [ASP-Informationswebseite der Kreisverwaltung Alzey-Worms](#)

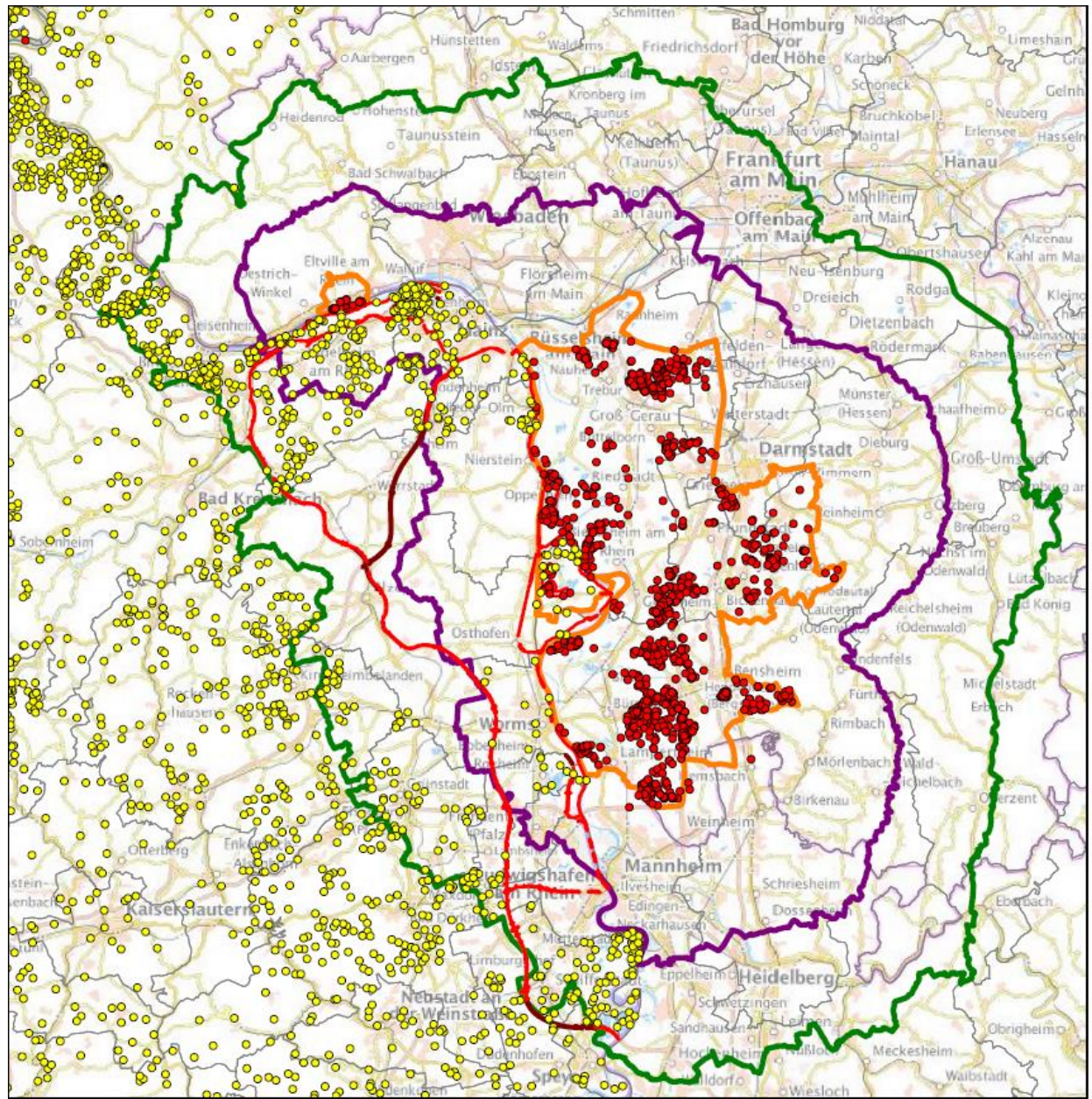
**KV Bad Dürkheim:** [ASP-Informationswebseite der Kreisverwaltung Bad Dürkheim](#)

**KV Donnersbergkreis:** [ASP-Informationswebseite der Kreisverwaltung Donnersbergkreis](#)

**KV Mainz-Bingen:** [ASP-Informationswebseite der Kreisverwaltung Mainz-Bingen](#)

**KV Rhein-Pfalz-Kreis:** [ASP-Informationswebseite der Kreisverwaltung Rhein-Pfalz-Kreis](#)

Anhang: TSN Meldungen und Karte



**TSN Meldungen und Karte ASP vom 03.04.2025**

RP: 72 WS Ausbruch  
 HE: 1489 WS Ausbruch  
 BW: 3 WS Ausbruch

- positiv
- negativ
- ⚡ E-Zaun
- ⚡ Festzaun
- ⚡ Bebauung
- ⬡ Kerngebiet
- ⬡ Sperrzone II
- ⬡ Sperrzone I
- Kreise

