

Lagebericht ASP

des Ministeriums für Klimaschutz, Umwelt, Energie und Mobilität



Rheinland-Pfalz
MINISTERIUM FÜR
KLIMASCHUTZ, UMWELT,
ENERGIE UND MOBILITÄT

Stand: 16.08.2024
Uhrzeit: 14:00 Uhr

Funde und Beprobungen von Wildschweinen innerhalb der Restriktionszone / () = Veränderung ggü. vorherigem Bericht v. 14.08.2024

	Summe		LK Mainz-Bingen und Mainz Stadt		LK Alzey-Worms und Stadt Worms	
beprobt gesamt	42	(+7)	33	(+6)	9	(+1)
Befunde (LUA)	42	(+7)	33	(+6)	9	(+1)
negativ (LUA)	1	(+0)	0	(+0)	1	(+0)
positiv (LUA)*	41	(+7)	33	(+6)	8	(+1)

*Hinweis: Bei Funden von Wildschweinen aus dem aktuell ausgewiesenen Kerngebiet ist bei einer hohen Viruslast eine Bestätigung der im Landesuntersuchungsamt erhobenen Untersuchungsergebnisse durch das Friedrich-Loeffler-Institut zur Feststellung des Ausbruchs der Seuche nicht erforderlich.

Zaunbau	<ul style="list-style-type: none"> Der Zaunbau im Landkreis Mainz-Bingen auf einer Strecke von rund acht Kilometern von Oppenheim nach Guntersblum östlich der B9 (Rheinseite) ist abgeschlossen. Die Zäunung im Landkreis Alzey-Worms im Eich-Gimbsheim-Alttheingebiet und die Zäunung entlang der Bahntrasse ab Guntersblum Richtung Osthofen sind ebenfalls abgeschlossen.
----------------	---

Stand Allgemein- verfügungen (AVV)	Kreise	Alzey-Worms	Bad Dürkheim	Donnersbergkreis	Mainz-Bingen	Rhein-Pfalz-Kreis
	Sperrzone III	11.07.2024	In Vorbereitung	/	24.07.2024	In Vorbereitung
	Sperrzone II	05.08.2024	/	/	14.08.2024	05.08.2024
	Sperrzone I	In Vorbereitung	07.08.2024	07.08.2024	14.08.2024	13.08.2024

Besonderheiten / Vorkommnisse

Lageveränderung:

In Rheinland-Pfalz wurden insgesamt **41 ASP-Fälle bei Wildschweinen** in TSN gemeldet, die in den Landkreisen Alzey-Worms und Mainz-Bingen innerhalb des bestehenden Kerngebiets liegen. Am 15.08.2024 wurde in Rheinland-Pfalz erstmals der Erreger der Afrikanischen Schweinepest bei einem Hausschweinebestand amtlich festgestellt. Betroffen ist ein Kleinstbetrieb in Gerolsheim im Landkreis Bad Dürkheim.

Hessen: Mit Stand heute (14:00 Uhr) hat Hessen insgesamt 104 ASP-positive Wildschweine in TSN gemeldet. Außerdem wurden acht ASP-Fälle bei schweinehaltenden Betrieben gemeldet.

Baden-Württemberg: In Baden-Württemberg wurde Stand heute (14:00 Uhr) ein ASP-positives Wildschwein aus dem Rhein-Neckar-Kreis in TSN gemeldet.

Folge:

- Der Ausbruch bei dem Hausschweinebestand in Gerolsheim hat Auswirkungen auf die Restriktionszonen. Insbesondere wird rund um den Hausschweinebetrieb eine Sperrzone III eingerichtet.
- Die betroffenen Kreise setzen u.a. folgende Maßnahmen um: weitere intensive Kadaversuche, Drohnenbefliegungen, Umsetzung Trassenführung von ASP-Schutzzäunen.
- Eine Karte mit den Gebietskulissen aus TSN-Online (Stand 16.08.2024 um 14:00 Uhr) finden Sie im Anhang.

Gebiet / Betroffenheit

- Sperrzone I in Rheinland-Pfalz: ca. 100.700 ha
- Sperrzone III Rheinland-Pfalz: ca. 26.681 ha
- In Rheinland-Pfalz sind die Kreise Alzey-Worms mit der Stadt Worms, Donnersbergkreis, Bad-Dürkheim, Mainz-Bingen mit der Stadt Mainz sowie der Rhein-Pfalz-Kreis mit den Städten Frankenthal und Ludwigshafen betroffen.
- Hinweis: Die Zahlen müssen noch an die neue Grenzziehung angepasst werden.
- In der Sperrzone II befinden sich 42 Betriebe mit ca. 400 Hausschweinen.
- Die aktuellen Fälle können Sie auch [hier](#) im TSIS – dem Tierseucheninformationssystem – abrufen.

Aktuelle Informationen für Landwirtschaft & Jagd

Alle Informationen zu aktuellen Regelungen inklusive Allgemeinverfügungen sind hier zu finden:

Rheinland-Pfalz: [ASP-Informationswebseite des Ministeriums für Klimaschutz, Umwelt, Energie und Mobilität](#)

Hessen: [ASP-Informationswebseite des Hessischen Landwirtschaftsministeriums](#)

Baden-Württemberg: [ASP-Informationswebseite des Ministeriums für Ernährung, Ländlichen Raum und Verbraucherschutz](#)

KV Alzey-Worms: [ASP-Informationswebseite der Kreisverwaltung Alzey-Worms](#)

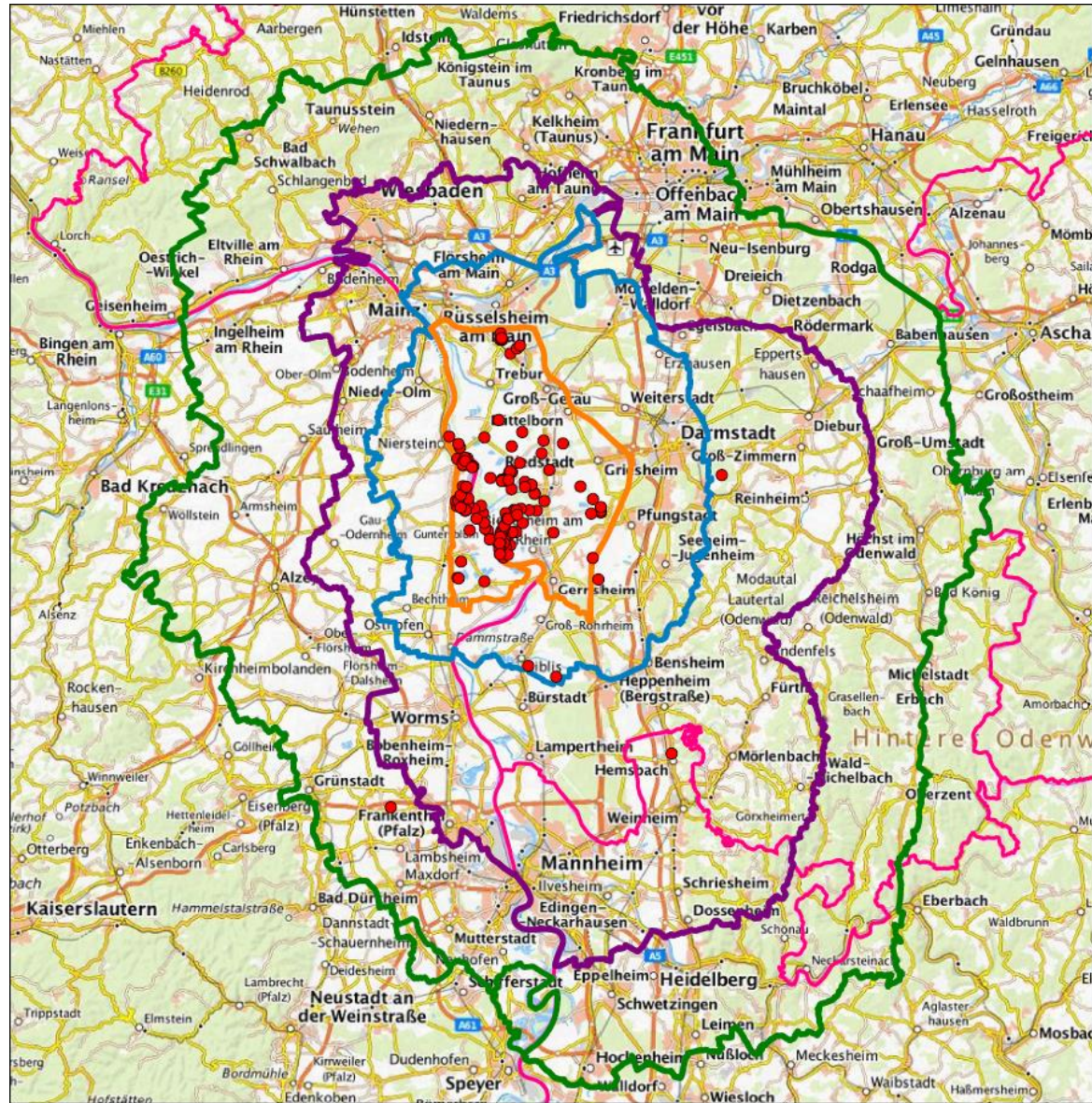
KV Bad Dürkheim: [ASP-Informationswebseite der Kreisverwaltung Bad Dürkheim](#)

KV Donnersbergkreis: [ASP-Informationswebseite der Kreisverwaltung Donnersbergkreis](#)

KV Mainz-Bingen: [ASP-Informationswebseite der Kreisverwaltung Mainz-Bingen](#)

KV Rhein-Pfalz-Kreis: [ASP-Informationswebseite der Kreisverwaltung Rhein-Pfalz-Kreis](#)

Anhang: TSN Meldungen und Karte



TSN Meldungen und Karte ASP v. 16.08.2024 um 14:00 Uhr

RP: 41 WS Ausbruch; 1 HS Ausbruch
 HE: 104 WS Ausbruch; 8 HS Ausbruch
 BW: 1 WS Ausbruch

- Feststellung [155]
- Kerngebiet
- Sperrzone III
- Sperrzone II
- Sperrzone I
- Bundesländer

