

Lagebericht ASP

des Ministeriums für Klimaschutz, Umwelt, Energie und Mobilität

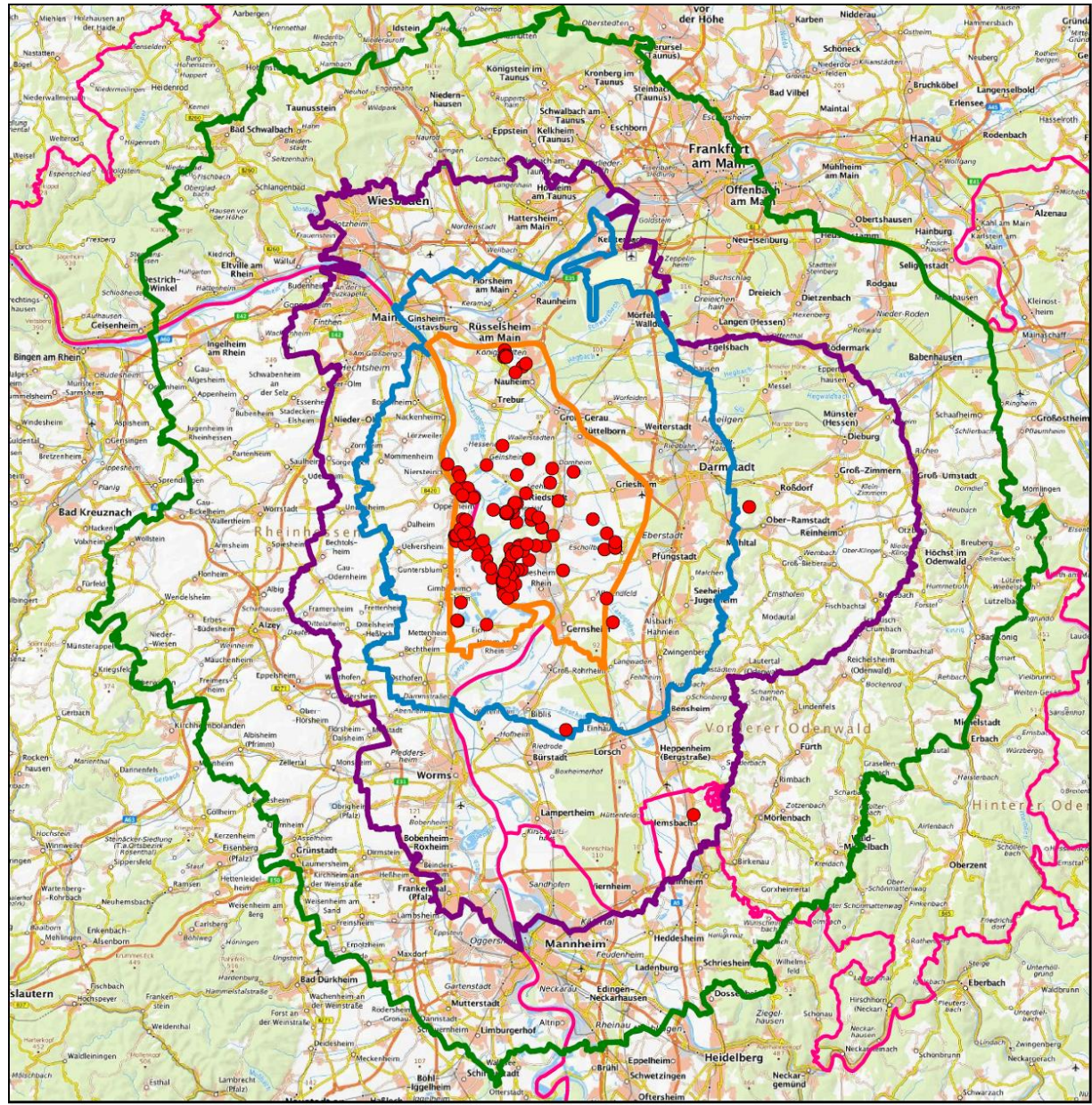


Rheinland-Pfalz
MINISTERIUM FÜR
KLIMASCHUTZ, UMWELT,
ENERGIE UND MOBILITÄT

Stand: 14.08.2024
Uhrzeit: 14:00 Uhr

Funde und Beprobungen innerhalb der Restriktionszone / () = Veränderung ggü. vorherigem Bericht v. 07.08.2024						
	Summe		LK Mainz-Bingen und Mainz Stadt		LK Alzey-Worms und Stadt Worms	
beprobte gesamt	35	(+9)	27	(+9)	8	(+0)
Befunde (LUA)	35	(+9)	27	(+9)	8	(+0)
negativ (LUA)	1	(+0)	0	(+0)	1	(+0)
positiv (LUA)*	34	(+9)	27	(+9)	7	(+0)
*Hinweis: Bei Funden aus dem aktuell ausgewiesenen Kerngebiet ist bei einer hohen Viruslast eine Bestätigung der im Landesuntersuchungsamt erhobenen Untersuchungsergebnisse durch das Friedrich-Loeffler-Institut zur Feststellung des Ausbruchs der Seuche nicht erforderlich.						
Zaunbau	<ul style="list-style-type: none"> Der Zaunbau im Landkreis Mainz-Bingen auf einer Strecke von rund acht Kilometern von Oppenheim nach Guntersblum östlich der B9 (Rheinseite) ist abgeschlossen. Die Zäunung im Landkreis Alzey-Worms im Eich-Gimbsheim-Altrheingebiet und die Zäunung entlang der Bahntrasse ab Guntersblum Richtung Osthofen sind ebenfalls abgeschlossen. 					
Stand Allgemein- verfügungen (AVV)	Kreise	Alzey-Worms	Bad Dürkheim	Donnersbergkreis	Mainz-Bingen	Rhein-Pfalz-Kreis
	Sperrzone III	11.07.2024	/	/	24.07.2024	/
	Sperrzone II	05.08.2024	/	/	14.08.2024	05.08.2024
	Sperrzone I	In Vorbereitung	07.08.2024	07.08.2024	14.08.2024	13.08.2024
Besonderheiten / Vorkommnisse						
Lageveränderung:						
In Rheinland-Pfalz wurden insgesamt 34 ASP-Fälle bei Wildschweinen in TSN gemeldet, die in den Landkreisen Alzey-Worms und Mainz-Bingen innerhalb des bestehenden Kerngebiets liegen.						
Hessen: Mit Stand heute (14:00 Uhr) hat Hessen insgesamt 103 ASP-positive Wildschweine in TSN gemeldet. Außerdem wurden acht ASP-Fälle bei schweinehaltenden Betrieben gemeldet.						
Baden-Württemberg: Es wurde erstmals ASP in Baden-Württemberg bei einem Wildschwein aus dem Rhein-Neckar-Kreis nachgewiesen.						
Folge:						
<ul style="list-style-type: none"> Die betroffenen Kreise setzen u.a. folgende Maßnahmen um: weitere intensive Kadaversuche, Drohnenbefliegungen, Umsetzung Trassenführung von ASP-Schutzzäunen. Eine Karte mit den Gebietskulissen aus TSN-Online (Stand 14.08.2024 um 14:00 Uhr) finden Sie im Anhang. 						
Gebiet / Betroffenheit						
<ul style="list-style-type: none"> Sperrzone I in Rheinland-Pfalz: ca. 95.658 ha Sperrzone II Rheinland-Pfalz: ca. 39.103 ha Sperrzone III Rheinland-Pfalz: ca. 26.681 ha In Rheinland-Pfalz sind die Kreise Alzey-Worms mit der Stadt Worms, Donnersbergkreis, Bad-Dürkheim, Mainz-Bingen mit der Stadt Mainz sowie der Rhein-Pfalz-Kreis mit den Städten Frankenthal und Ludwigshafen betroffen. Hinweis: Die Zahlen müssen noch an die neue Grenzziehung angepasst werden. In der infizierten Zone befinden sich 42 Betriebe mit ca. 400 Hausschweinen. Die aktuellen Fälle können Sie auch hier im TSIS – dem Tierseucheninformationssystem – abrufen. 						
Aktuelle Informationen für Landwirtschaft & Jagd						
Alle Informationen zu aktuellen Regelungen inklusive Allgemeinverfügungen sind hier zu finden:						
Rheinland-Pfalz:	ASP-Informationswebseite des Ministeriums für Klimaschutz, Umwelt, Energie und Mobilität					
Hessen:	ASP-Informationswebseite des Hessischen Landwirtschaftsministeriums					
Baden-Württemberg:	ASP-Informationswebseite des Ministeriums für Ernährung, Ländlichen Raum und Verbraucherschutz					
KV Alzey-Worms:	ASP-Informationswebseite der Kreisverwaltung Alzey-Worms					
KV Bad Dürkheim:	ASP-Informationswebseite der Kreisverwaltung Bad Dürkheim					
KV Donnersbergkreis:	ASP-Informationswebseite der Kreisverwaltung Donnersbergkreis					
KV Mainz-Bingen:	ASP-Informationswebseite der Kreisverwaltung Mainz-Bingen					
KV Rhein-Pfalz-Kreis:	ASP-Informationswebseite der Kreisverwaltung Rhein-Pfalz-Kreis					

Anhang: TSN Meldungen und Karte



TSN Meldungen und Karte ASP v. 14.08.2024 um 14:00 Uhr

RP: 34 WS Ausbruch
HE: 103 WS Ausbruch; 8 HS Ausbruch
BW: 1 WS Ausbruch

- Feststellung [146]
- Kerngebiet
- Sperrzone III
- Sperrzone II
- Sperrzone I
- Bundesländer

