

Lagebericht ASP

des Ministeriums für Klimaschutz, Umwelt, Energie und Mobilität



Rheinland-Pfalz
MINISTERIUM FÜR
KLIMASCHUTZ, UMWELT,
ENERGIE UND MOBILITÄT

Stand: 16.07.2024
Uhrzeit: 14:00 Uhr

Funde und Beprobungen innerhalb der Restriktionszone / () = Veränderung ggü. vorherigem Bericht v. 12.07.2024

	Summe		LK Mainz-Bingen und Mainz Stadt		LK Alzey-Worms	
beprobt gesamt	5	(+0)	1	(+0)	4	(+0)
Befunde (LUA)	5	(+0)	1	(+0)	4	(+0)
negativ (LUA)	0	(+0)	0	(+0)	0	(+0)
positiv (LUA)	5	(+0)	1	(+0)	4	(+0)
positiv (FLI)	5	(+0)	1	(+0)	4	(+0)

Zaubau

- Zaubau hat noch nicht begonnen, Absprachen finden statt.

Besonderheiten / Vorkommnisse

Lageveränderung:

Rheinland-Pfalz hat insgesamt **fünf** ASP-Fälle bei Wildschweinen festgestellt. Seit dem letzten Lagebericht sind **keine** neuen Fälle hinzugekommen.

Hessen: Mit Stand heute (14:00 Uhr) hat Hessen insgesamt 20 ASP-positive Wildschweine und zwei Verdachtsfälle in TSN gemeldet. Außerdem wurde ASP bei einem Hausschweinebestand nachgewiesen

Folge:

- Die Kreise Mainz-Bingen und Alzey-Worms prüfen und setzen u.a. folgende Maßnahmen um: weitere intensive Kadaversuche in der infizierten Zone, Drohnenbefliegungen, Planung Trassenführung von ASP-Schutzzäunen.
- Eine Karte mit der Gebietskulisse aus TSN-Online (Stand 16.07.2024 um 14:00 Uhr) finden Sie im Anhang.

Termine:

17.07.2024 ASP Runder Tisch Verbände, Landkreistag
18.07.2024 ASP Dienstbesprechung Veterinärbehörden

Gebiet / Betroffenheit

- rund 49.527 ha Restriktionszone (in Rheinland-Pfalz) mit rund 932 ha Wald sowie rund 36.216 ha Landwirtschaft (Die Zahlen müssen noch an die neue Grenzziehung angepasst werden).
- Im Restriktionsgebiet sind insgesamt **42** Betriebe mit **599** Schweinen.

Aktuelle Informationen für Landwirtschaft & Jagd

Alle Informationen zu aktuellen Regelungen inklusive Allgemeinverfügungen sind hier zu finden:

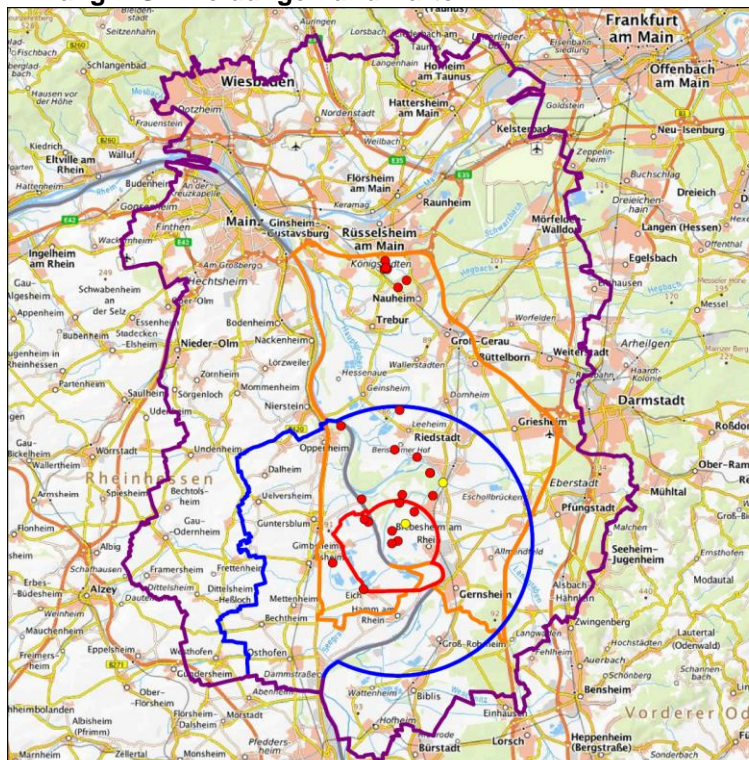
Rheinland-Pfalz: [ASP-Informationswebseite des Ministeriums für Klimaschutz, Umwelt, Energie und Mobilität](#)

Hessen: [ASP-Informationswebseite des Hessischen Landwirtschaftsministeriums](#)

KV Alzey-Worms: [ASP-Informationswebseite der Kreisverwaltung Alzey-Worms](#)

KV Mainz-Bingen: [ASP-Informationswebseite der Kreisverwaltung Mainz-Bingen](#)

Anhang: TSN Meldungen und Karte



TSN Meldungen und Karte ASP v. 16.07.2024 um 14:00 Uhr

RP: 5 Fälle bei Wildschweinen
HE: 20 Fälle und 2 Verdachtsfälle bei Wildschweinen und 1 Fall bei Hausschweinen

- Verdacht [2]
- Feststellung [26]
- Schutzzone
- Infizierte Zone
- Überwachungszone
- Kerngebiet
- Bundesländer

